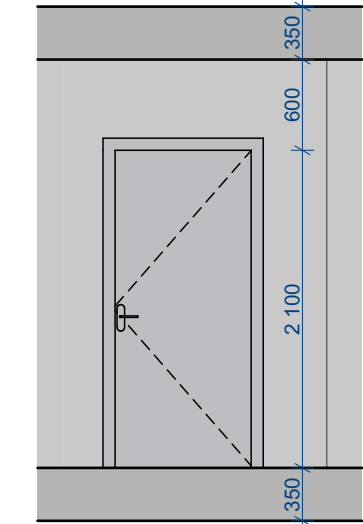
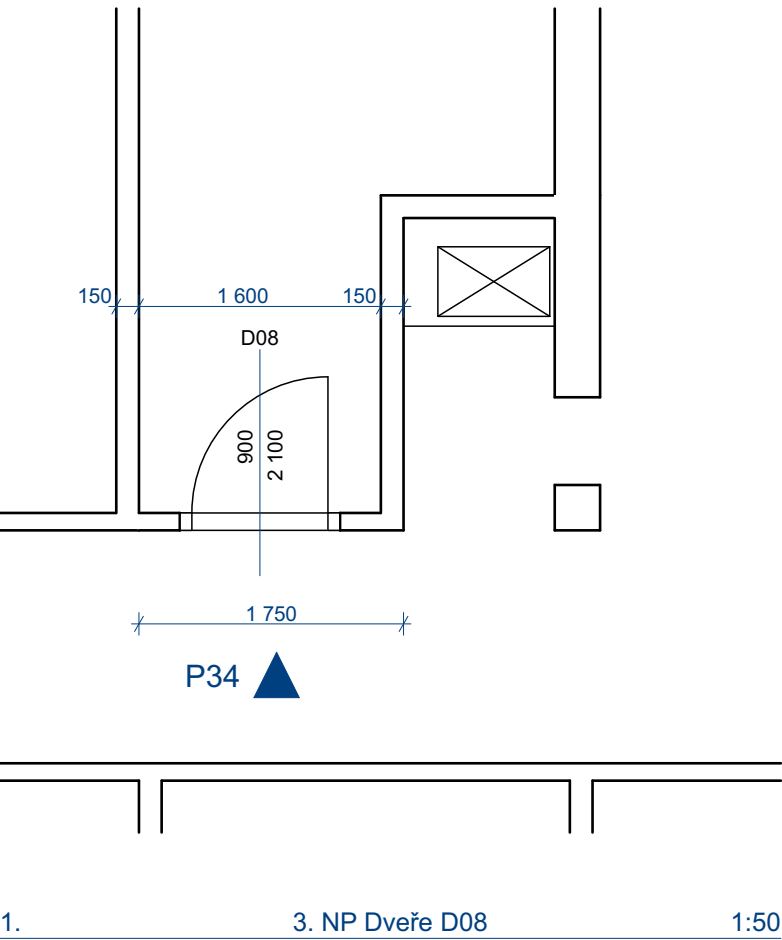


Nový stav - Dveře D08

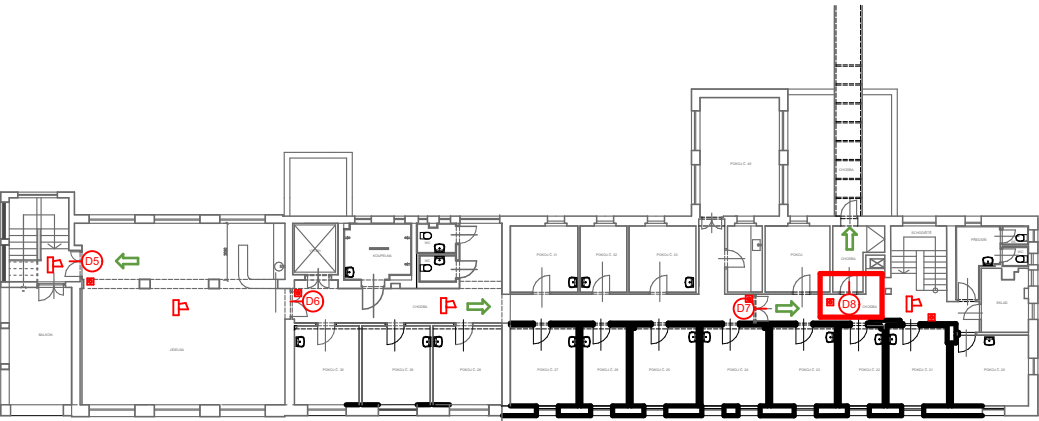
3. NP






P34 Pohled Dveře D08 1:50

D08

- dveře jednokřídlé o celkových rozměrech 900/2100 mm
opatřeny samozavíračem, kouřotěsné, napojené na EPS
požární odolnost min. 60 minut, koordinace zavírání křídel
- u dveří napojených na EPS - koordinační lišta bude vybavena
přidrznými magnety křídel v poloze otevřeno, které uvolní přerušení
napájení z EPS pouze v případě požárního poplachu.



ved. ateliéru	Petr Andrejkovič	 	
zodp. projektant	Petr Andrejkovič		
vypracoval	Petr Andrejkovič		
investor	Statutární město Ústí nad Labem Velká Hradební 2336/8 400 01 Ústí nad Labem		
místo	k.ú. Ústí nad Labem		
kraj	Ústecký	Petr Andrejkovič projektová a inženýrská činnost Masarykova 3502/93b, 400 01 Ústí nad Labem info@pd13.cz, tel. +420 731 459 016	
stupeň	DSP	Výměna chodbových dveří, DS Chlumeč Pod Horkou 85	
datum	04/25		
č. zakázky	2503		
		čkait	
		měřítko 1:50	č. výkresu D.1.2.8
Vzorový výkres - nový stav			